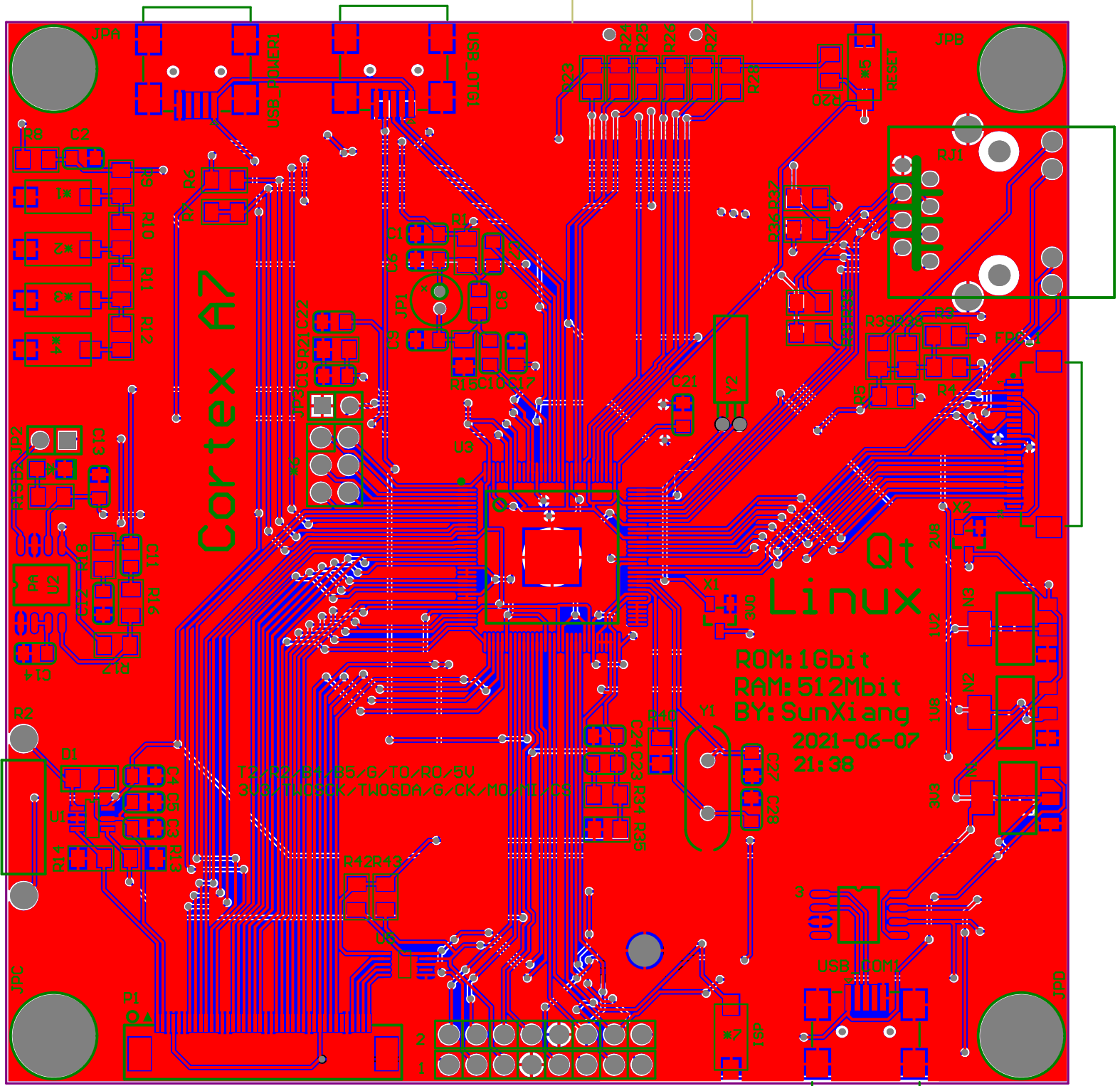


Cortex A7

Qt
Linux

ROM: 1Gbit
RAM: 512Mbit
BY: SunXi ang
2021-06-07
21:38

T2/R2/PA/85/G/TO/R0/5V
3.3V/TW050K/TW05DA/G/CK/MQ/MT/MS



Comment	Description	Designator	Footprint	LibRef	Quantity
按键-单刀		*1, *2, *3, *4, *5, *7	按键-单刀	按键-单刀	6
2.54排针2x3		*6	2.54排针2X3	2.54排针2x3	1
2.54排针1x8		1, 2	2.54排针1X8	2.54排针1x8	2
CH340N		3	W25Q80BL	CH340N	1
1u	Capacitor	C1	C0805	普通贴片电容	1
105	Capacitor	C2, C17	C0805	普通贴片电容	2
100nF	Capacitor	C3, C7, C10, C12, C15, C16, C18, C20, C23, C24, C25, C26, C30	C0805	普通贴片电容	13
10uF	Capacitor	C4, C13	C0805	普通贴片电容	2
106	Capacitor	C5, C19, C21	C0805	普通贴片电容	3
33p	Capacitor	C6, C9	C0805	普通贴片电容	2
100p	Capacitor	C8	C0805	普通贴片电容	1
330nF	Capacitor	C11	C0805	普通贴片电容	1
1uF	Capacitor	C14	C0805	普通贴片电容	1
104	Capacitor	C22	C0805	普通贴片电容	1
18p	Capacitor	C27, C28, C29, C31	C0805	普通贴片电容	4
1N5819	Diode 1N series	D1	1206R	贴片二极管	1
1N5819	Diode 1N series	D2	0805LED1	贴片二极管	1
FPC_24		FPC_1	FPC_24	FPC_24	1
2.54排针1x2-+	Connector	JP1	MICROPHONE_4.5X2.2M M	2.54排针1x2-+	1
2.54排针1x2	Connector	JP2, JP3	2.54排针1x2	2.54排针1x2	2
M3	Connector	JPA, JPB, JPC, JPD	M3x4+6_N	M3	4
AMS1117--3--3.3V-1.8V-1.2V		N1, N2, N3	AMS1117	AMS1117--3--3.3V-1.8V-1.2V	3
LCD-RGB-40PIN		P1	FPC-SMD_40P-P0.50_FG-H2.0-40P	LCD-RGB-40PIN	1
2K		R1, R5, R6, R15, R30, R32, R42, R43	普通贴片电阻	普通贴片电阻	8
2.2uH		R2	0410_H	普通贴片电阻	1
10K		R3, R4, R13, R20, R23, R24, R25, R26, R27, R28, R29	普通贴片电阻	普通贴片电阻	11
33R		R7	普通贴片电阻	普通贴片电阻	1
100K-1%		R8	普通贴片电阻	普通贴片电阻	1
6K8-1%		R9	普通贴片电阻	普通贴片电阻	1
8K2-1%		R10	普通贴片电阻	普通贴片电阻	1
10K-1%		R11	普通贴片电阻	普通贴片电阻	1
11K-1%		R12	普通贴片电阻	普通贴片电阻	1
5R1		R14	普通贴片电阻	普通贴片电阻	1
20K		R16	普通贴片电阻	普通贴片电阻	1
75K		R17	普通贴片电阻	普通贴片电阻	1
22R		R18	普通贴片电阻	普通贴片电阻	1
1K		R19	普通贴片电阻	普通贴片电阻	1
200K-1%		R21	普通贴片电阻	普通贴片电阻	1
6K-1%		R22	普通贴片电阻	普通贴片电阻	1
49.9		R31, R33, R36, R37	普通贴片电阻	普通贴片电阻	4
2K-1%		R34, R35	普通贴片电阻	普通贴片电阻	2
680		R38, R39	普通贴片电阻	普通贴片电阻	2
240-1%		R40	普通贴片电阻	普通贴片电阻	1
47K		R41	普通贴片电阻	普通贴片电阻	1
HR911105A		RJ1	RJ45-LIGHT	HR911105A	1
TF_CARD_10		TF_CARD1	Micro SD	TF_CARD_10	1
PT4103		U1	SOT23-6	PT4103	1
LM4871		U2	W25Q80BL	LM4871	1
V3S_1		U3	LQFP129 14x14_M	V3S_1	1
MX35LF1GE4AB-Z4I_C402160		U4	WSON-8_L6.0-W8.0-P1.27-BL-EP	MX35LF1GE4AB-Z4I_C402160	1
NS2009		U5	MSOP-10	NS2009	1
MIMIUSB		USB_COM1, USB_OTG1, USB_POWER1	miniusb	MIMIUSB	3
XC6206P122MR		X1, X2	SOT-23-3_L2.9-W1.6-P1.90-LS2.8-BR	XC6206P122MR	2
24M	Crystal	Y1	晶振	CRYSTAL	1
32.768K	Crystal	Y2	OSC-TH_BD3.1-P0.8-D0.3	CRYSTAL	1